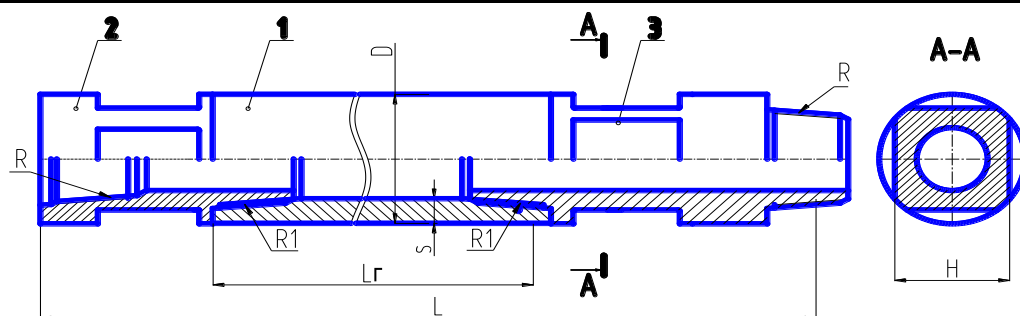


Штанги для буровых станков шарошечного бурения

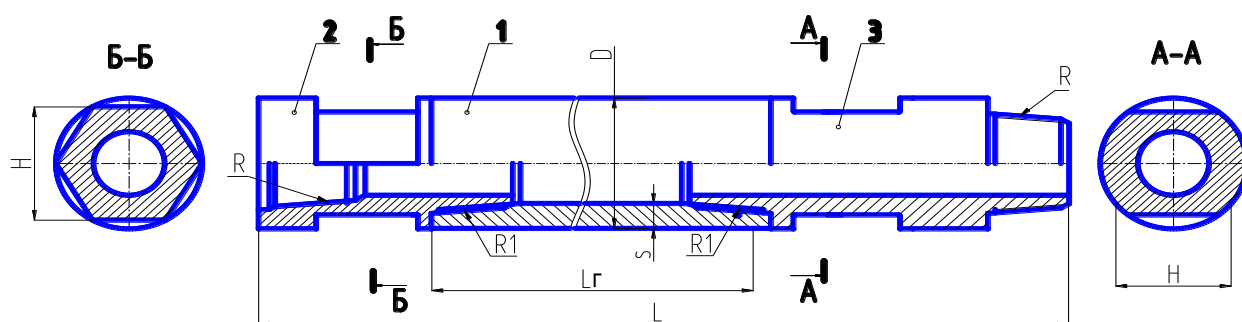
Обозначение	D x s	Резьба присоед. R	Резьба R1	Длина штанги L	Длина гильзы L _г	Размер под ключ H	Масса кг
-------------	-------	----------------------	-----------	----------------------	-----------------------------------	-------------------------	-------------

Штанги усиленные



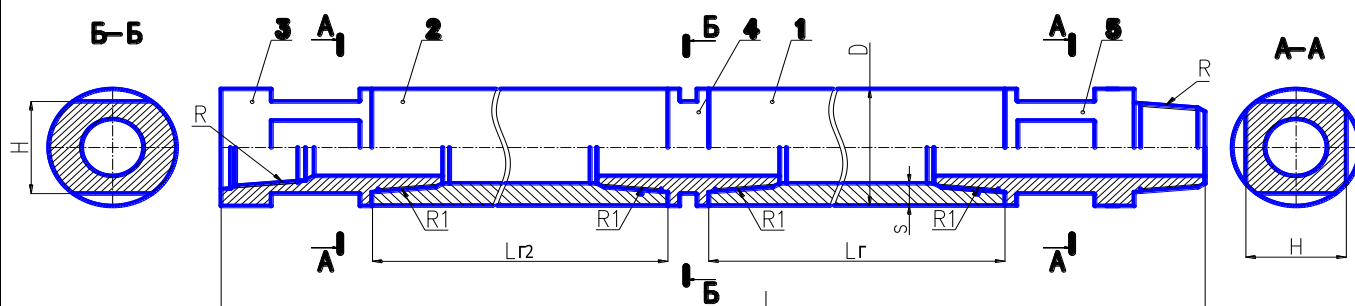
1 - Гильза 2 - Муфта 3 - Ниппель

ШУ 19.00.000	∅219 x 38	Сп165x10x1:6	3-171	8200	7470	170	1443
ШУ 19.00.000-01	∅219 x 28	Сп165x10x1:6	3-171	8200	7470	170	1168



1 - Гильза 2 - Муфта 3 - Ниппель

ШУ 20.00.000	∅219 x 38	Сп167x12x1:4	3-171	8230	7175	170	1424
ШУ 20.00.000-01	∅219 x 28	Сп167x12x1:4	3-171	8230	7175	170	1170



1 - Гильза 2 - Гильза2 3 - Муфта 4 - Ниппель 5 - Ниппель

ШУ 18.00.000	∅219 x 38	Сп165x10x1:6	3-171	11120	2809 7470(Г2)	170	1997
ШУ 18.00.000-01	∅219 x 28	Сп165x10x1:6	3-171	11120	2809 7470(Г2)	170	1617
ШУК3660.55.50.500	∅219 x 38	Сп167x12x1:4	3-171	11150	2693 7550(Г2)	170	1900